

電源不要、蓄電池搭載！

電気代0円で土壌水分率連動の簡単自動かん水！

導入費用とランニングコストを大幅削減！

ポイント!

電源不要、蓄電池搭載

太陽光発電利用により電源不要です。

30Ahの蓄電池を搭載しているので天候不良時でも自動かん水が可能です。

太陽光パネル、蓄電池容量はお客様に合わせたカスタマイズも可能です。

ポイント!

導入及びランニングコストの削減

- ① 太陽光パネル、蓄電池のほか自動かん水に必要なポンプ、水分センサ、制御機器などがワンパッケージのため、設置にかかる費用を安価に抑えることが可能です。
- ② 電気引込工事が不要なため、導入初期費用が約10~20万円お得になります。(全国平均価格弊社調べ)
- ③ 電気代がかからないためランニングコストを大幅に削減できます。

ポイント!

土壌水分率連動による自動かん水

土壌水分センサを用いた土壌水分率連動による自動かん水を行いますので、最適なかん水のほか圃場へ出向く回数や作業時間を大幅に削減できます。

ポイント!

屋外にも設置可能

屋外仕様のため屋内外を問わず設置可能です。

ポイント!

省エネ・エコで環境にやさしい

再生可能エネルギーの利用により省エネでCO2も排出しないことからSDGsへ貢献します！

ポイント!

養液栽培にも対応

オプションの自動養液作成装置を使用すれば1液または2液肥料の自動混入が可能です。



オプション
原水タンク



オプション
自動養液作成装置
コントローラ

〈使用イメージ〉

太陽光パネル 100W

蓄電池 12V 30Ah

流量40~56L/min

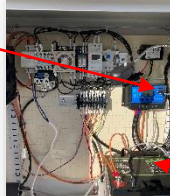
圧力30~50kPa

土壤水分率制御



ボックス内部

ソーラーチャージ
コントローラー



バッテリー

土耕栽培のかん水など

水分センサー

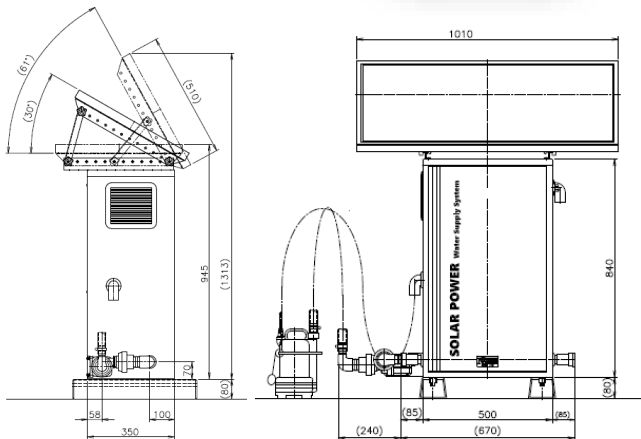
散水チューブ

果樹園のかん水など

水分センサー

散水チューブ

〈外形寸法図〉



〈土壤水分率制御によるかん水動作について〉

任意設定した土壤水分率を下回ると自動でかん水を開始します。かん水時間はタイマーにて任意設定可能で、土壤水分率が設定に達するまで繰り返しかん水します。また、土壌への浸透時間として1回のかん水ごとに待機時間を設けており、タイマー設定した時間と同じ時間だけ待機します。

例：かん水タイマーを1分とした場合

1回ごとのかん水時間+待機時間を1サイクルとした場合、以下の通りになります。

1サイクル時間：かん水時間1分+待機時間1分=合計2分

〈原水に関する注意点〉

- ①標準搭載ポンプ(水中ポンプ)の設置範囲は約3m以内となります。原水位置がこれ以上となる場合は別途カスタマイズとなります。
- ②原水は泥やゴミなどの異物が混入しないようにしてください。

〈仕様〉

- ・標準構成部品 太陽光パネル、蓄電池、ポンプ、水分センサ、制御ユニット、屋外用ボックス
- ・パネル部寸法 W1,110×D510×H35
- ・ボックス部寸法 W500 ×D340×H840
- ・送液圧力 30kPa (オプション)ブースターポンプ付の場合：50kPa
- ・送液流量 40.7L/min (オプション)ブースターポンプ付の場合：56L/min
- ・使用原水/温度 水道水、井戸水、河川水/0~40°C(但し凍結や砂、ゴミ等異物なきこと)
- ・系統数 1系統
- ・太陽光パネル パネル容量100W
- ・蓄電池 リン酸鉄リチウムイオン電池 電圧・容量：12V・30Ah
- ・土壤水分制御 土壤水分センサー、水分%表示付
- ・オプション ブースターポンプ、原水タンク(100L)、自動養液製造装置

お客様のご希望に合わせたカスタマイズも可能です！

株式会社 **メトリ**

本 社 工 場 〒992-0832 山形県西置賜郡白鷹町荒砥乙327

TEL:0238-85-5522 FAX:0238-85-5832

川 崎 オ フ ィ ス 〒213-0032 神奈川県川崎市高津区久地843-5[(株)ニコ内]

TEL:044-833-1365 FAX:044-822-5400

岡 山 工 場 〒719-0301 岡山県浅口郡里庄町里見 010-2

TEL:0865-64-1280 FAX: 0865-64-1281

URL : <http://www.metri.co.jp/>