



**NOVALITE**

腐食のお困りごとに  
FRPでサポートします !!



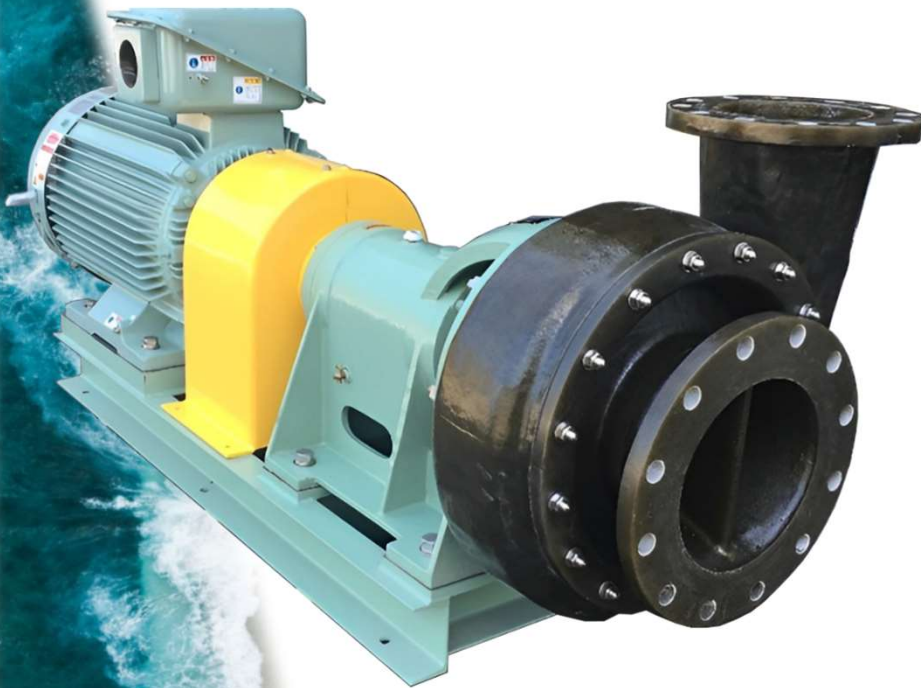
海水



FRP

ポンプ

耐食



**KOUKEN**

高研株式会社

本社: 大阪市中央区南船場2-12-10ダイゼンビル7A

TEL:06-6251-4071 FAX:06-6251-4070

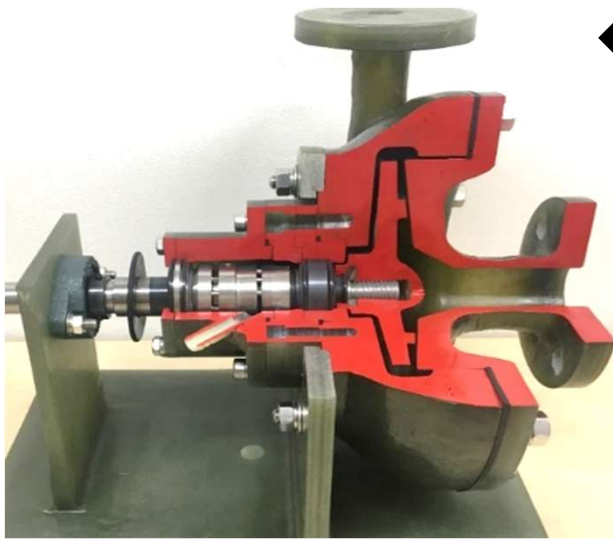
<http://www.kouken.info>



維持会員  
sponsor

日本動物園  
水族館協会

# ノバライト® 耐食横型渦巻ポンプ



◆当社ポンプの最大の特長は…

インペラー含む流体接液箇所は**無垢のFRP製**  
 ※カットモデル写真:接液箇所(赤色)は全て無垢のFRP製です



NOVALITE は厚肉成形による抜群の耐久性!

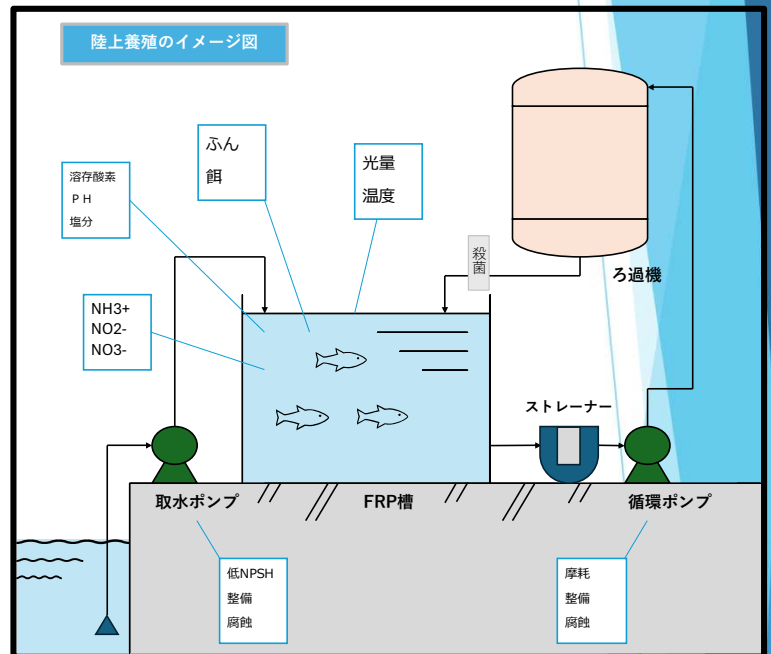
- 1)耐摩耗・耐スラリー性
- 2)耐食性:殆どの薬品OK
- 3)超軽量(鉄の1/5) メンテ性UP
- 4)耐熱性(95℃薬品)
- 5)耐候性:紫外線による亀裂なし
- 6)高効率な設計による省エネ性

## 海水に抜群の耐食性を誇るFRPポンプ

### 【海水ポンプのお困りごと】

天然海水の食塩濃度は場所によって異なりますが、平均3% (30g/L) といわれ、自然環境の中では最も腐食性の強い環境とされています。

ステンレスや鉄などの金属では、海水による**ガルバニック腐食**や**孔食**、**すき間腐食**などの問題が起き易いので、腐食の心配が全く無いFRP製耐食ポンプが多く採用されています。



## FRPポンプ・ストレーナー納入実績

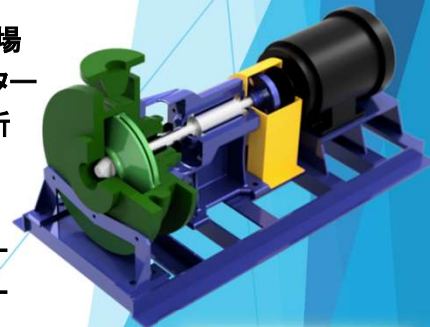
### 水族館

- 1) サンシャイン国際水族館
- 2) アクアパーク品川
- 3) 墨田水族館
- 4) 横浜・八景島シーパラダイス
- 5) 上越水族館 うみがたり
- 6) 京都水族館
- 7) 海遊館
- 8) 仙台水族館
- 9) 四国水族館
- 10) 神戸ポートミュージアムATOA
- 11) AOA SAPPORO
- 12) 鴨川シーワールド
- 13) 神戸須磨シーワールド 他、多数



### 養殖場、水産試験場(海水関係)

- 1) 北海道立中央水産試験場
- 2) 神奈川県水産技術センター
- 3) (財)海洋生物環境研究所
- 4) 富山県水産試験場
- 5) 小島養殖漁業生産組合
- 6) 島根県栽培漁業センター
- 7) 兵庫県栽培漁業センター
- 8) 三重県養殖研究所
- 9) 岡山県栽培漁業センター
- 10) 唐津市水産業活性支援センター
- 11) 製塩業各社(N塩業、N海水、Dソルト)
- 12) 福岡県某所陸上養殖場
- 13) 鳥取県某所陸上養殖場 他、多数



(※敬称略)